

Technický list

Vlastnosti produktu



Myčka tunelová 300, studená voda, výstup vlevo, rohový předmytí, rohový sušící modul, rekuperace

Model

Sap kód

00018476



- Typ displeje: Dotykový displej
- Počet programů: 5
- Počet pláštů: 2
- Maximální posuv košů [koš/h]: 300
- Světlá výška dveří [mm]: 450
- Rozměr koše [mm]: 500x500
- Spotřeba vody mycího cyklu [l/koš]: 0,6-1,1
- Doba mycího cyklu [s/koš]: 18
- Systém dávkování chemie: ProDose - přesné dávkování peristaltickým čerpadlem
- Typ mycího čerpadla: dvoucestné - DuoFlow
- Davkovací čerpadlo mycího detergentu: Ano
- Davkovací čerpadlo oplachu: Ano

Sap kód	00018476	Příkon bojleru [kW]	28.000
Šířka netto [mm]	4461	Objem vany [l]	70
Hloubka netto [mm]	990	Příkon vany [kW]	10.500
Výška netto [mm]	1615	Spotřeba vody mycího cyklu [l/koš]	0,6-1,1
Hmotnost netto [kg]	950.00	Doba mycího cyklu [s/koš]	18
Příkon elektrický [kW]	46.800	Maximální posuv košů [koš/h]	300
Napájení	400 V / 3N - 50 Hz	Světlá výška dveří [mm]	450
Objem bojleru [l]	34.00	Rozměr koše [mm]	500x500

Technický list

Technický výkres



Myčka tunelová 300, studená voda, výstup vlevo, rohový předmytí, rohový sušící modul, rekuperace

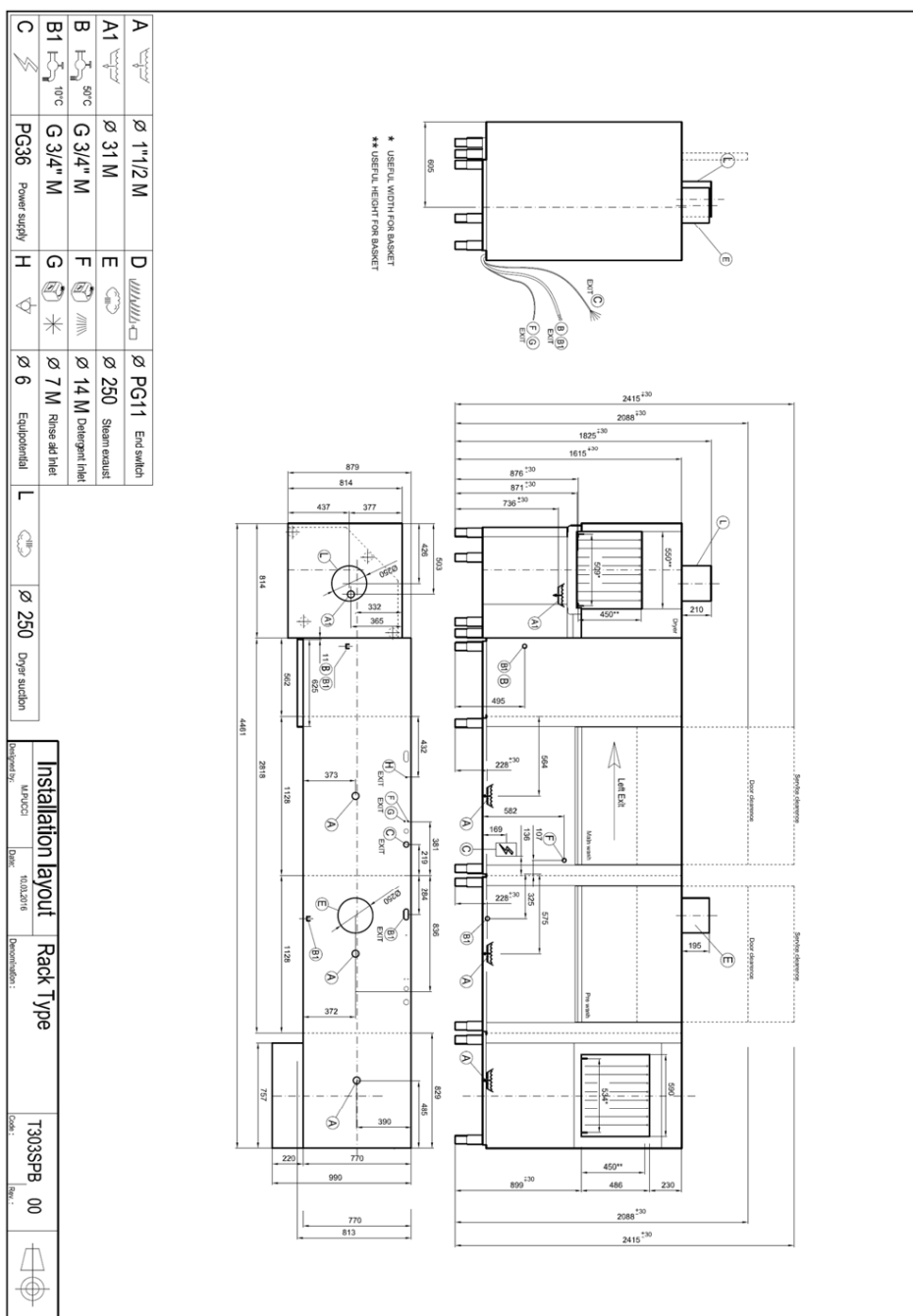
Model

Sap kód

00018476

TECHNICAL FILE

2021



Technický list

Technické parametry



Myčka tunelová 300, studená voda, výstup vlevo, rohový předmytí, rohový sušící modul, rekuperace

Model

Sap kód

00018476

1. Sap kód:

00018476

2. Šířka netto [mm]:

4461

3. Hloubka netto [mm]:

990

4. Výška netto [mm]:

1615

5. Hmotnost netto [kg]:

950.00

6. Šířka brutto [mm]:

5600

7. Hloubka brutto [mm]:

1200

8. Výška brutto [mm]:

2060

9. Hmotnost brutto [kg]:

1070.00

10. Typ spotřebiče:

Elektrické zařízení

11. Typ ovládání:

Dotykové

12. Materiál:

AISI 319

13. Příkon elektrický [kW]:

46.800

14. Napájení:

400 V / 3N - 50 Hz

15. Počet programů:

5

16. Otevírání zařízení:

Výsuvné nahoru

17. Světlá výška dveří [mm]:

450

18. Vstupní tlak [bar]:

0,5-4

19. Nastavitelné nožičky:

Ano

20. Počet pláštěů:

2

21. Modulární konstrukce:

Ano

22. Předmycí modul:

Ano

23. Maximální posuv košů [koš/h]:

300

24. Samočisticí cyklus:

Ne

25. Objem bojleru [l]:

34.00

26. Příkon bojleru [kW]:

28.000

27. Objem vany [l]:

70

28. Příkon vany [kW]:

10.500

Technický list

Technické parametry



Myčka tunelová 300, studená voda, výstup vlevo, rohový předmytí, rohový sušící modul, rekuperace

Model

Sap kód

00018476

29. Počet mycích ramen:

5

30. Počet oplachových ramen:

5

31. Počet společných ramen pro oplach a mytí:

1

32. Uchycení ramen:

Click-clack - snadné odejmutí jednou rukou

33. Typ mycích ramen:

Pevná

34. Materiál mycích ramen:

Nerez

35. Atmosférický bojler s oplachovým čerpadlem:

Ano

36. Typ oplachových ramen:

Pevná

37. Materiál oplachových ramen:

Nerez

38. Hluboko tažená (lisovaná) vana:

Ano

39. Odpadový filtr:

ProGressive + Evolution3 - trojitá filtrace zachytává částice až do velikosti 0,8 mm, elektronicky řízené částečné vypouštění před fází oplachu zajišťuje 0% ztráty čisté vody do odpadu

40. Termostop:

Ano

41. Regulovatelný termostat bojleru:

Ano

42. Kapacita košů:

160-210-230-250-300

43. Systém dávkování chemie:

ProDose - přesné dávkování peristaltickým čerpadlem

44. Systém úspory energie:

Energeticky úsporný režim

45. Systém oplachu:

UltraRinse3 - kompozitní ramena společná pro oplach a mytí s geometrií pro rozprašování oplachové vody v tenkých paprscích přímo proti nádobí

46. Systém ohřevu:

HotWash - Systém souběžného chodu topného tělesa vany a bojleru zkracující čas pro spuštění dalšího cyklu

47. Elektroventil na horkou vodu:

Ne

48. Rozměr koše [mm]:

500x500

49. Min teplota přívodní vody [°C]:

10

50. Max teplota přívodní vody [°C]:

60

51. Vestavěný změkčovač:

Ne

52. Typ displeje:

Dotykový displej

Technický list

Technické parametry



Myčka tunelová 300, studená voda, výstup vlevo, rohovýpředmytí, rohový sušící modul, rekuperace

Model

Sap kód

00018476

53. Velikost displeje:

5"

61. Spotřeba vody mycího cyklu [l/koš]:

0,6-1,1

54. Umístění ovládacího panelu:

na čelním panelu - dlouhá strana

62. Doba mycího cyklu [s/koš]:

18

55. Odpadové čerpadlo:

Ne

63. Teplota oplachové vody [°C]:

82 (65)

56. Autodiagnostika:

Ano

64. Program Vysoká kapacita:

Ano

57. Dvojitý oplach:

Ano

65. Program Běžný provoz:

Ano

58. Typ mycího čerpadla:

dvoucestné - DuoFlow

66. Program Prodloužený kontakt (DIN 10534):

Ano

59. Davkovací čerpadlo mycího detergentu:

Ano

67. Program Sklenice:

Ano

60. Dávkovací čerpadlo oplachu:

Ano